

## Опциональное оборудование



Воздушный фильтр



Воздушный компрессор



Внешняя система вытяжки



Система трески SmartGUARD™



Лазерный гравёр

# GCC LaserPro S290 LS

Напольная Волоконная Лазерная Система с Большим Рабочим Полем

Спецификация	S290				
Модель	20RMZ	20SHS	30RMZ	40HHS	50RMZ
Тип лазерного источника	Волоконный				
Мощность лазерного источника	20		30	40	50
Длина волны лазера, нм	1064				
Качество лазерного луча, M2	<1,6	<1,3	<1,6	2,5 - 3,5	<1,6
Пиковая мощность лазера, кВт	>10	>7	>10	>20	>10
Размеры рабочей зоны, мм	Все створки закрыты 640 x 460, расширяемая до 740 x 460				
Максимальные размеры обрабатываемой детали, мм	Все створки открыты 800 x 570 x 165				
Размер рабочего стопа, мм	800 x ∅ x 165				
Размер рабочего стопа, мм	790 x 530				
Габаритные размеры станка, мм	1125 x 720 x 1005				
Система охлаждения	Воздушное				
Тип привода	Серводвигатели постоянного тока				
Максимальная скорость, м/с	1,5	2,0			
Управление скоростью	Настраиваемое 0,1-100%				
Управление мощностью	Настраиваемое 0-100%				
Точность	0,254 мм или 0,1% хода				
Перемещение по оси Z	Автоматическое				
Разрешение, DPI	125, 250, 300, 380, 500, 600, 760, 1000, 1500, 3000				
Интерфейс	USB 2.0				
Встроенная память	Стандартно 32 MB (расширяемая до 64 MB модулями SIMM)				
Операционная система	MS Windows				
Меню управления	4-х строчная LCD-панель, показывающая имя текущего файла, общее время работы, мощность лазера, скорость гравировки, файлы, загруженные в буфер памяти, меню настроек и диагностики				
Безопасность	Класс 1 соответствия EN60825, Класс 3R соответствия CDRH				
Рабочее напряжение, В	100-220				
Потребляемая мощность, Вт	1320				
Система вытяжки воздуха	Конструктивная подготовка, требуется внешняя система вытяжки. С тыльной стороны расположен фланец 4".				

\* Характеристики могут быть изменены без предварительного уведомления



## S290 LS

- Рабочее поле 740 x 460 мм
- Серводвигатели для прецизионного движения лазерной каретки с максимальной скоростью до 2,0 м/с
- Превосходное качество гравировки
- Волоконный лазер способен гравировать как металлы, так и пластики
- Патентованная технология AutoFocus разработана для автоматической фокусировки нажатием единственной кнопки
- Удобный встроенный драйвер под Windows
- Открывающиеся насквозь дверцы позволяют обрабатывать длинномерные объекты



Авторизованный дилер:



[www.lazermaster.ru](http://www.lazermaster.ru)



GCC Headquarters 4F-1, No.236, Fude 2nd Rd., Xizhi Dist., New Taipei City 22151, Taiwan 886-2-6616-6692 Fax: 886-2-2694-6875  
 GCC China No.1, Chen Feng Road, Yushan, Kunshan, Jiangsu 215300, China 86-512-5726-1515 Fax: 86-512-5726-1518  
 GCC Europe B.V. Eglamberbaan 43-45, 2908 LV, Capelle a/d IJssel, The Netherlands 31-10-456-9367 Fax: 31-10-451-8674  
 GCC America, Inc. 323 Paseo Tesoro, Walnut, CA 91789, USA 1-909-718-0248 Fax: 1-909-718-0251  
 US & Canada Only Toll Free: 1-888-284-5211



Волоконный лазерный гравер

# GCC LaserPro S290 LS

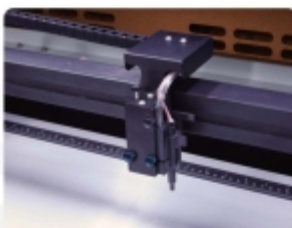
## GCC LaserPro S290 LS

Гравер-маркировщик с полноразмерным рабочим столом, легкий в эксплуатации, дает впечатляющие результаты маркировки. Волоконный лазерный источник гравировает металл, маркирует пластиковые поверхности, наносит штрих-коды на металлический инструмент...

Кроме этого, инновационные характеристики, основанные на многолетнем опыте GCC, делают систему S290LS наиболее удобной на рынке.

### Функция Drag-N-Play™

Исключительно инновационный и удобный инструмент, основанный на возможностях новых серводвигателей, который упрощает рабочие операции и сокращает время настроек. Просто перетащите ручку каретки в нужное положение, нажмите кнопку «ПУСК» - и всё!



### Функция DuraGuide™

Инновационная кинематическая система: портал с усиленной механической рамой, подшипниками, армированными кварцаром ремнями, и технологий точного управления серводвигателями обеспечивают превосходное качество гравировки, одновременно при быстром движении каретки.

### Раскрывающиеся насквозь створки

Конструкция открывающихся створок с передней и задней сторон гравера увеличивает рабочую зону по оси Y практически до бесконечности: появляется возможность сквозной лазерной обработки деталей большой длины.

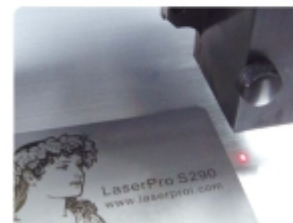


### Функция SmartLID™

Инновационная конструкция крышек обеспечивает легкий доступ к механизмам и облегчает ежедневное техническое обслуживание.

### Функция SmartACT™

Патентованная новаторская технология, сокращающая время работы, которая приводит к увеличению общей производительности работы.

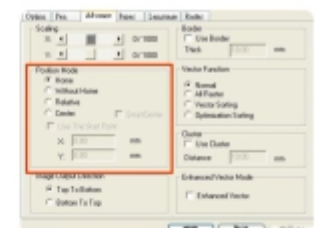


### Функция SmartCENTER™

Дружественная функция SmartCENTER™ помогает оператору быстро автоматически определить центральную точку объекта сложной формы, значительно сокращая время настроек.

### Дружественная панель управления

Панель управления с конструкцией горячих клавиш и графическими иконками позволяет напрямую изменить значения рабочих параметров лазера, устанавливать количество повторов, изменить очередность заданий, удалить задание и многое другое.



### Программируемая нулевая точка

Повторяющиеся рабочие процессы могут быть радикально упрощены путем программирования точки начала координат и автоматического перемещения каретки в нужную позицию в любом месте рабочей зоны.



Кликните для получения более полной информации

[www.lazermaster.ru/S290](http://www.lazermaster.ru/S290)