

## Иглоударная система ADP 120160

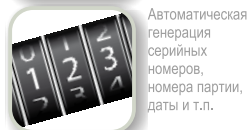


### СПЕЦИФИКАЦИЯ

Рабочее поле маркировки, мм	120 x 160
Глубина* маркировки, мм	0,02 ... 2,0
Управление	Контроллер AC500/AC250
Усилие маркировки	Регулируемое
Допустимый перепад (кривизна) поверхности, мм	0 ... 15
Рабочее давление воздуха**, бар	1,5 ... 8,0
Перемещение по оси Z	Механизированное
Интерфейс	USB, RS232/RS485, Ethernet, I/O
Программное обеспечение	Встроенное
Режим маркировки 2D-кодов	Есть
Импортируемые файлы	DXF, BMP, TTF
Гравировка по цилиндрической поверхности	Опционально
Объем памяти, Мб	До 64
Управление от удаленного ПК	Есть
Режим генерации серийных номеров	Есть
Статистика шаблонов маркировки	Есть
Электропитание, В	210-220

\* - для стали, в зависимости от типа применяемой иглы и твердости металла;

\*\* - для пневматической маркировочной головки



Ударно-точечные системы серии ADP компании **Automator (Италия)** предназначены для нанесения неудаляемой маркировки на различные материалы: преимущественно на металлы и их сплавы - с помощью движущейся иглы, управляемой контроллером, под действием сжатого воздуха.

Встроенное программное обеспечение позволяет легко настраивать параметры наносимой информации: высоту и ширину символов, расположение в окне маркировки, шрифты, режимы работы и связи.

Твердосплавная игла перемещается вдоль осей X и Y при помощи шаговых двигателей, которые позволяют осуществлять точное позиционирование иглы внутри окна маркировки.

### Стандартная комплектация модели ADP 120160:

- Маркировочная головка ADP 120160;
- Твердосплавная игла с картриджем;
- Управляющий контроллер AC500 с кабелем;
- Регулятор давления со встроенным воздушным фильтром;
- Блок питания;
- Встроенное программное обеспечение;
- Русифицированный интерфейс;
- Руководство пользователя контроллера AC500 (на русском языке).

### Опциональное оборудование для ADP 120160:

- Станина со столом и механизмом вертикального перемещения головки;
- Съемные рукоятки с кнопкой запуска (для портативной версии);
- Устройство вращения для маркировки цилиндрических заготовок;
- Съемный стол для фиксации табличек.

### В системах ADP предусмотрены два режима маркировки:

#### Режим управляемой точки



Программное обеспечение контроллера позволяет наносить информацию в режиме, при котором для каждой конкретной точки головка активирует клапан, ответственный за перемещение иглы. Настройка параметров позволяет задавать плотность точек на 1 см<sup>2</sup>.

Режим управляемой точки рекомендован для маркировки с **высоким разрешением и качеством**.

#### Режим вибрации



Клапан, управляющий иглой, постоянно работает в открытом режиме в процессе нанесения маркировки. За счет попеременного действия сжатого воздуха и возвратной пружины в картридже игла начинает вибрировать, нанося удары по маркируемой поверхности.

Режим вибрации рекомендован для случаев маркировки большого количества изделий с **высокой скоростью за короткое время**.



## МАРКИРОВОЧНАЯ ГОЛОВКА ADP 120160

### Головка ADP 120160

имеет область маркировки 120 x 160 мм.

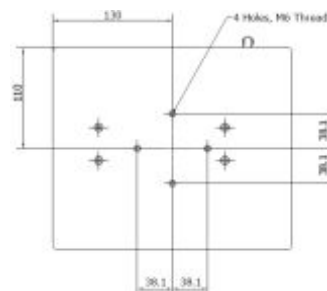
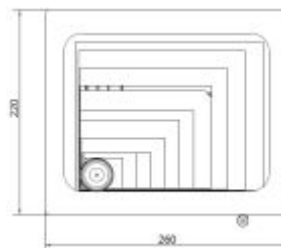
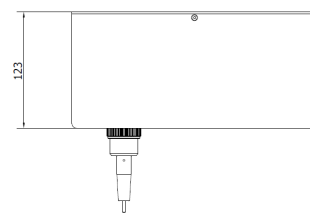
Рабочий инструмент – игла, перемещаемая с высокой точностью вдоль осей X и Y.

Специальная конструкция сдвижных металлических шторок в нижней части головки защищает внутренние механизмы головки от возможных загрязнений.

На крышке расположены четыре резьбовых отверстия для монтажа головки в необходимом положении относительно маркируемых деталей.



габаритные и присоединительные размеры головки



## ТВЕРДОСПЛАВНЫЕ ИГЛЫ

### Режим управляемой точки:

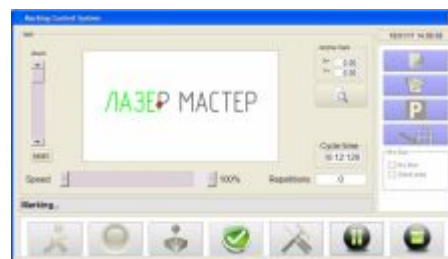
- DOT3: Диаметр 3 мм, длина 98 мм
- DOT6: Диаметр 6 мм, длина 95 мм
- DOT12: Диаметр 12 мм, длина 109 мм
- DOT18: Диаметр 18 мм, длина 109 мм
- DOT3XL: Длина +40 мм
- DOT6XL: Длина +40 мм



### Режим вибрации:

- VIBRO3: Диаметр 3 мм, длина 60 мм
- VIBRO4: Диаметр 4 мм, длина 68 мм

## ПРОГРАММНЫЙ КОМПЛЕКС



Программный комплекс полностью русифицирован.  
Основные функции ПО:

- Использование ярлыков для легкого доступа;
- Языковой пакет на 40 языков;
- Линейный и изогнутый текст;
- Простые геометрические формы (линии, дуги, окружности);
- Загрузка файлов Autocad (DXF);
- Загрузка файлов с рисунками (BMP);
- Загрузка шрифтов TTF;
- Код DataMatrix, 2D-код, QR-код;
- Пауза;
- Перемещение;
- Комментарий (дополнительная информация для оператора);
- Режим маркировки: "Скоростной-Нормальный-Качественный";
- Графическая визуализация;
- Вставка;
- Персонализация с помощью кодов смены, месяца, года;
- Симуляция маркировки для каждого объекта;
- Симуляция маркировки для всего проекта в целом;
- Поддержка очередности маркируемых объектов;
- Развитая система связи с внешними устройствами;
- Программируемое обслуживание;
- Ведение статистики маркировок;
- Ведение журнала нештатных ситуаций;
- Простая система проверки доступной памяти;
- Резервное сохранение настроек и маркировочных проектов.

## КОНТРОЛЛЕР AC500

### Контроллер AC500

оснащен 7-дюймовым сенсорным дисплеем.

Внутренняя флэш-память

на 32 Мб, расширяемая с помощью обычного USB-накопителя, может хранить тысячи программ маркировки. Использование флэш-памяти в качестве оперативного запоминающего устройства гарантирует сохранность программ маркировки даже в случае сбоев электропитания.



Порт контроллера	Назначение порта
Порт USB	Загрузка программ Загрузка логотипов, графики (файлов BMP, DXF) Загрузка шрифтов (TTF) Обновление ПО Обновление языкового пакета Подключение клавиатуры / мыши Восстановление системы
Порт Ethernet	Соединение с ПК или другим устройством
Порт RS 232/485	Соединение со специализированной аппаратурой управления

Общество с ограниченной ответственностью "Лазер Мастер"

Офис: Челябинск, пр.Победы, 158 (ТК "Ленинградский"), оф. 306 Тел. (351) 211-61-01, факс (351) 211-61-00

Демонстрационный зал: Челябинск, ул. Кожзаводская, 108, оф. 2 Тел. (351) 210-04-74

www.lazermaster.ru 2116100@mail.ru ICQ 311034909 SKYPE: lazermaster